



**ДЕЛОВАЯ
РОССИЯ**



Формирование национального рейтинга состояния инвестиционного климата в субъектах РФ

Материалы стратегической сессии «Подходы в
реализации инициатив и проектов Агентства на
территории Дальневосточного Федерального округа»

7-8 декабря 2017 г.

Национальный рейтинг состояния инвестиционного климата в субъектах РФ: цели, задачи и участники



Национальный рейтинг – основной инструмент управления развитием инвестиционного климата в стране

Цель Национального рейтинга – оценить результаты усилий органов власти всех уровней в регионе по созданию благоприятных условий ведения бизнеса

Рейтинг решает 3 задачи

- Выявить лучшие практики по работе с инвесторами в регионах
- Создать систему стимулов для органов власти в регионах
- Создать систему управления изменениями и развития проектных команд

Рейтинг охватывает всю страну и значимую часть бизнеса

- Проводится 4-й год подряд
- Рейтинг 2017 г. рассчитан по 85 регионам (в 2016 – 81, в 2015 – 76, в 2014 г. – пилот по 21 региону)
- Участвуют в опросе ~400 тыс. предпринимателей

Рейтинг отражает взгляд бизнеса и готовится под руководством ведущих деловых ассоциаций

- Деловая Россия, РСПП, Опора России, ТПП ведут экспертную работу, мобилизуют бизнес для участия в опросах Рейтинга
- Агентство стратегических инициатив – организатор и основная площадка Рейтинга

Рейтинг оценивает усилия органов власти по 4 направлениям: "Регуляторная среда", "Институты для бизнеса", "Инфраструктура и ресурсы", "Поддержка малого бизнеса"

Рейтинг рассчитан по 44 показателям – они сводятся в интегральный индекс¹

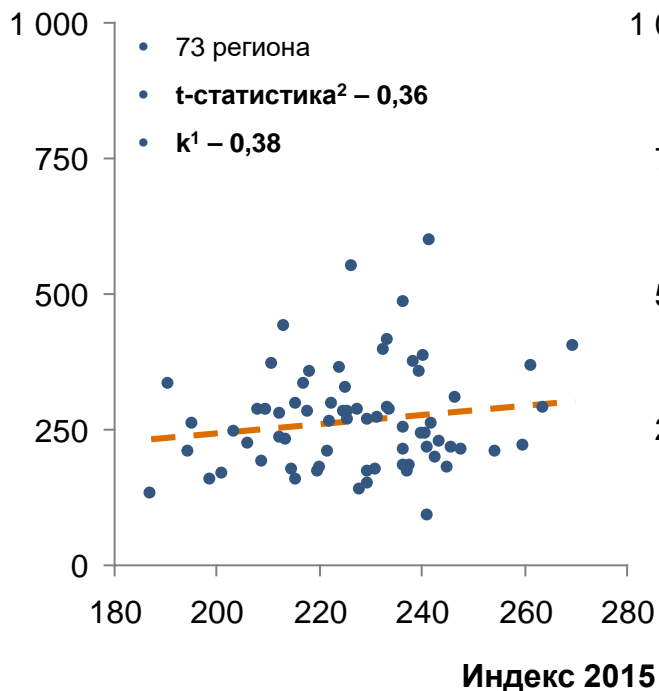
1. По результатам 2017 года. Максимум – 273,7 баллов, минимум – 171,8 баллов, среднее – 230,7 баллов

Рейтинг оценивает усилия региональных властей по улучшению инвестиционного климата в своих регионах

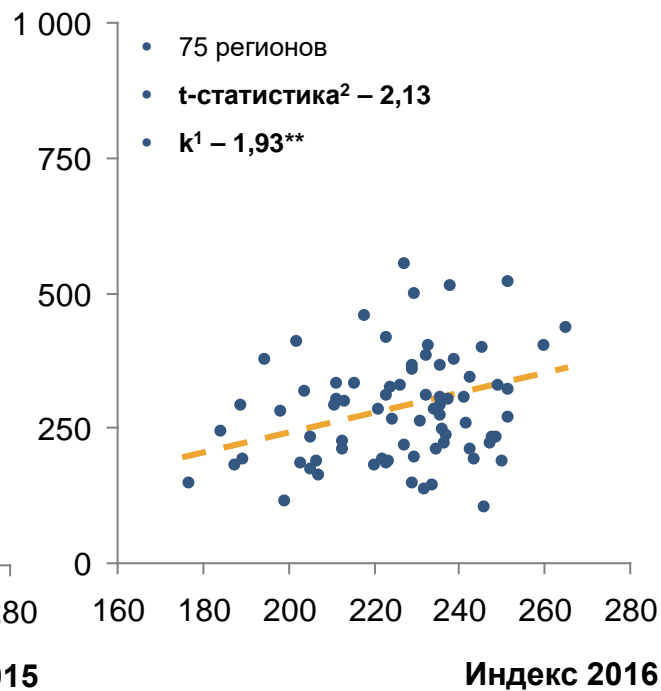


Связь Рейтинга и макро-параметров усиливается с каждым годом – пример ВРП

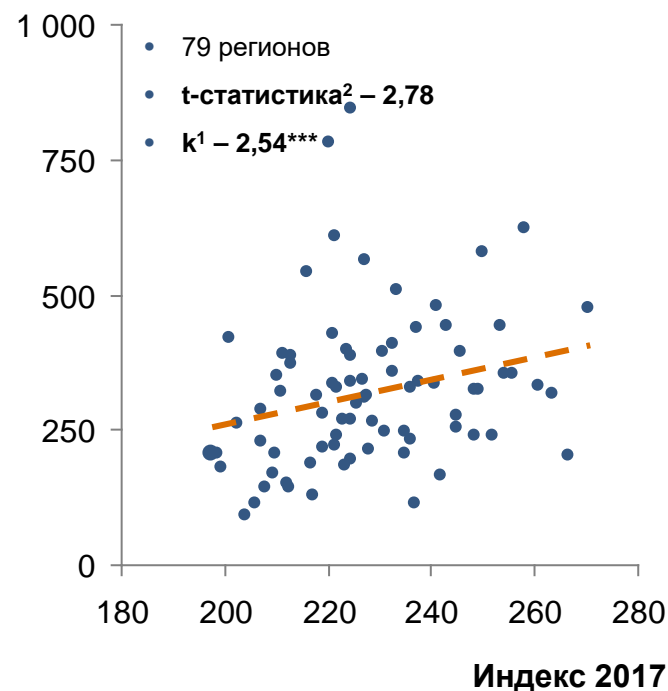
ВРП на д.н. в 2013 году, тыс. руб.



ВРП на д.н. в 2014 году, тыс. руб.



ВРП на д.н. в 2015 году, тыс. руб.



Рейтинг становится более точным инструментом мониторинга и управления инвестиционным климатом

— — - линия тренда

1. коэффициент наклона линии тренда 2. Рассчитано методом наименьших модулей

* - попадает в 90% доверительный интервал ** - попадает в 95% доверительный интервал *** - попадает в 99% доверительный интервал

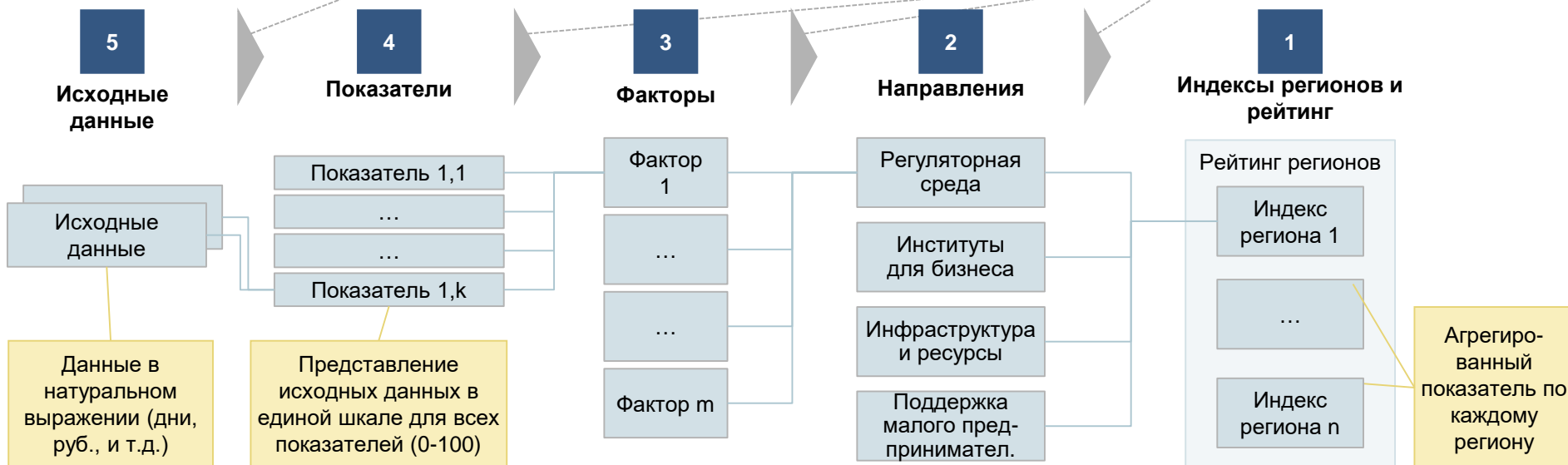
Расчет рейтинга состоит из двух этапов – приведение исходных данных к единой шкале и агрегирование

Этап 1. Переход от собранных исходных данных к полному набору показателей по всем регионам в единой шкале

- 1.1 Исключение выбросов в исходных данных
- 1.2 Расчет среднего по формулам из методологии¹
- 1.3 Восстановление пропущенных данных
- 1.4 Приведение всех показателей к единой шкале пропорциональным масштабированием

Этап 2. Расчет взвешенного среднего: для факторов по показателям, для направлений по факторам и для индексов регионов по направлениям

- 2.1 Расчет взвешенного среднего для факторов по показателям и для направлений по факторам
- 2.2 Расчет интегрального индекса



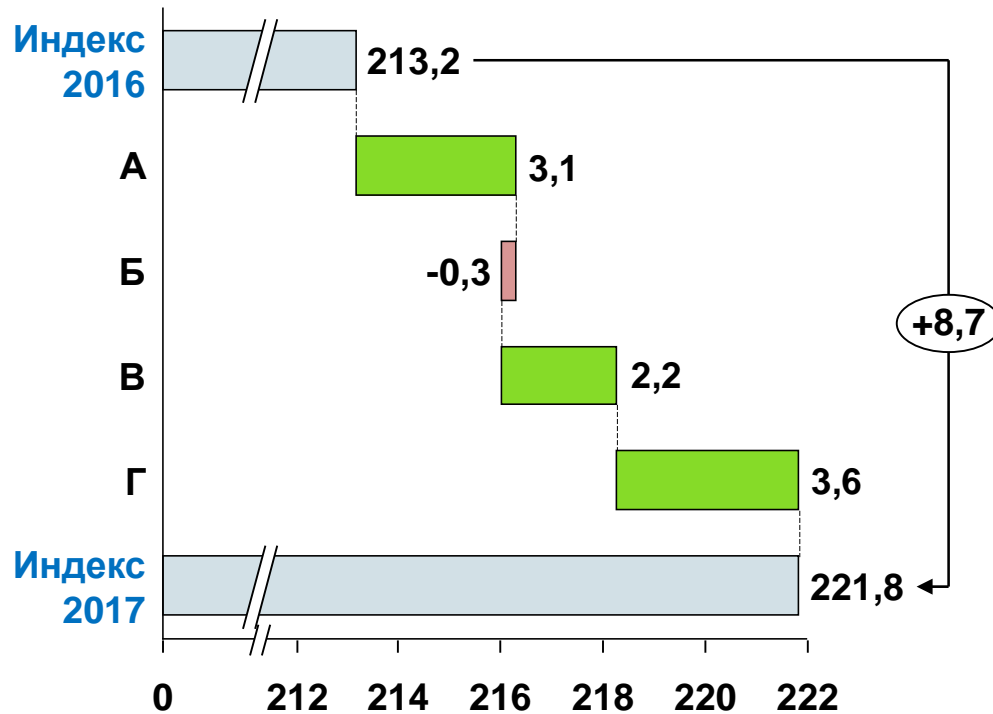
Структура показателей Рейтинга-2017



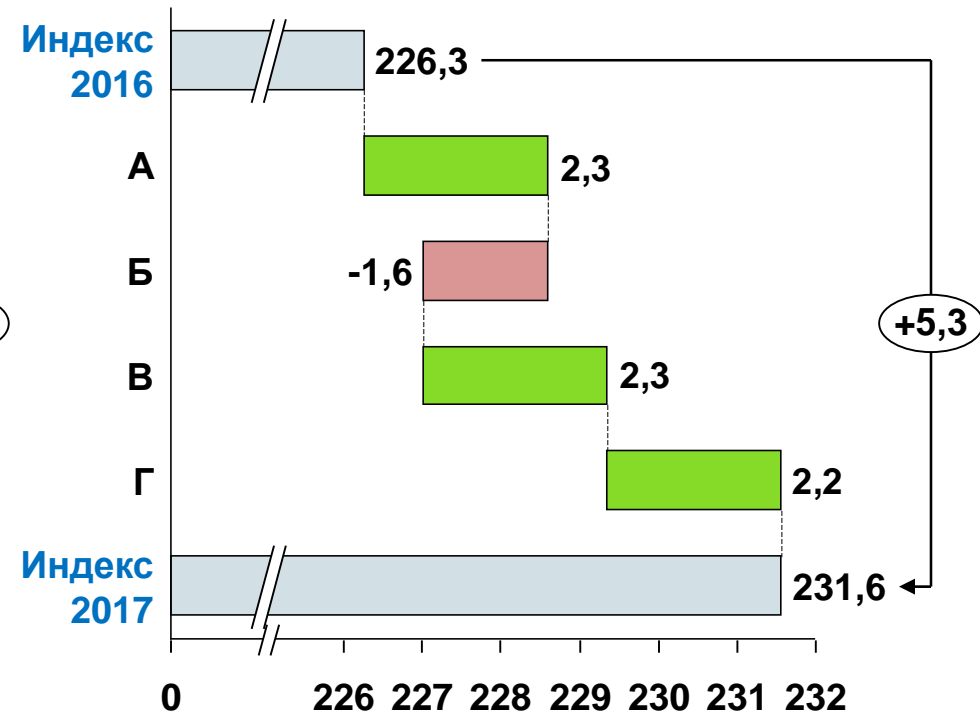
Преемственна со структурой Рейтинга-2016

Динамика улучшения инвестиционного климата в ДФО лучше, чем в среднем по стране

Прирост среднего индекса регионов ДФО в 2017 г.
по сравнению с 2016 г., баллов*



Прирост среднего индекса регионов РФ в 2017 г.
по сравнению с 2016 г., баллов



В публичной плоскости – первая 20-ка и лидеры роста

*без учета Чукотского автономного округа

Итого: ключевые достижения и «точки роста»

	Достижения	Точки роста
Хабаровский край	<ul style="list-style-type: none">• Строительство• Нефинансовая поддержка	<ul style="list-style-type: none">• Орг. механизмы поддержки бизнеса
Амурская область	<ul style="list-style-type: none">• Регистрация предприятий• Орг. механизмы поддержки бизнеса	<ul style="list-style-type: none">• Строительство• Электросети
Еврейская АО	<ul style="list-style-type: none">• Нефинансовая поддержка	<ul style="list-style-type: none">• Админ. давление
Камчатский край	<ul style="list-style-type: none">• Админ. давление	<ul style="list-style-type: none">• Кадастровый учет• Финансовая поддержка
Магаданская область	<ul style="list-style-type: none">• Админ. давление• Орг. механизмы поддержки бизнеса	<ul style="list-style-type: none">• Регистрация предприятий• Финансовая поддержка
Приморский край	<ul style="list-style-type: none">• Трудовые ресурсы• Поддержка МСП	<ul style="list-style-type: none">• Права собственности• Кадастровый учет
Республика Саха	<ul style="list-style-type: none">• Регистрация предприятий• Трудовые ресурсы• Поддержка МСП	<ul style="list-style-type: none">• Админ. давление
Сахалинская область	<ul style="list-style-type: none">• Электросети• Трудовые ресурсы• Регистрация предприятий	<ul style="list-style-type: none">• Админ. давление• Институты, обеспечивающие защищенность бизнеса

План-графика Национального Рейтинга на 2017-2018 года

